

【プレスリリース 21-04-0330】

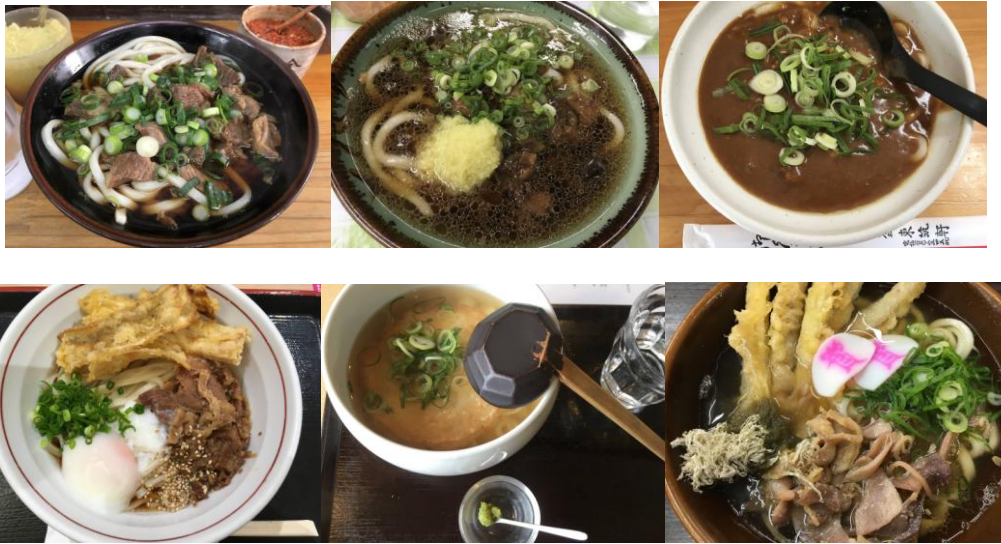
令和3年3月30日

MHI 福岡株式会社

**【新しい旅のスタイル】～新シリーズ「つり革握ってどこまでも」第二弾～
九州のうどん食べまくり「小倉発博多行き路線バス・うどん号」が走ります**

地元にも根ざした地域密着型旅行から地産地消、六次化産業、環境問題視察旅行などを中心に事業展開を行うMHI 福岡株式会社(福岡県知事登録旅行業第2-825号)が、ふるさと北九州の文化や風を乗せた「新しい旅のスタイル」をご提案。地元の路線バスを貸切にして、北九州市小倉から福岡市博多まで、ご当地自慢の「うどん」を全11食【食べ歩き路線バスの旅】としてリリースいたします。

(画像/ご紹介するうどんの例)



福岡県と言えばラーメンと言うイメージが先行していますが、実は福岡市内には「饅頭発祥の地」の石碑があるほどのうどん文化が根付いています。なかでも特徴的なのが「肉うどん」のあり方で、こと北九州市内でも鶏肉中心メニューの「かしわ系」店と、牛肉中心メニューの「ほほ肉系」店が見事なマーケットのすみ分けを繰り広げるなど、たかが「うどん」ではありますがそのバラエティさには大人も子供も「一度は食べてみたい」メニューとして全国にその名を轟かせています。そしてトッピングにも地域の特色が反映されており「ごぼう」「とろろ昆布」「生姜」「てんぷら」など他県では想定できない味覚も楽しみの一つとなっています。お好みのうどんを、お好みの堅さで、ゴールデンウィークのご家族や女子会食い倒れ旅行などに向け、広く募集を開始いたします。旅程を含む詳しい内容・募集要項については、別途ホームページに詳細を掲載いたします。**※新型コロナウイルスの県内感染状況を鑑みて最終催行判断をいたします。旅行中の感染対策は国土交通省・観光庁のガイドラインに沿って対応します。**

MHI 福岡株式会社

MHI Fukuoka Co., Ltd

〒808-0135 福岡県北九州市若松区ひびきの2-6

2-6 HIBIKINO WAKAMATSU-Ward

Tel: 093-883-8812 Fax: 093-883-9970

KITAKYUSHU-City, FUKUOKA Pref #808-0135 JPN

Mail :info@mankai-hospitality.com

Tel: +81-93-883-8812 Fax: +81-93-883-9970

www.mankai-hospitality.com

【企画概要】

■新しい旅のスタイル「つり革握ってどこまでも/第二弾」うどん号・食べ歩き路線バスの旅

■実施日：第1便2021年4月24日（土）設定 / 第2便4月25日（日）設定

■旅程：午前7:00小倉駅（北口）出発→①小倉北区（どきどき系肉うどん）→②小倉南区（どきどき系肉うどん）→③小倉南区（どきどき系肉うどん）→④八幡西区（カレー/かしわうどん）→⑤岡垣町（かしわゴボ天うどん）→⑥宗像市（肉ゴボ天うどん）→⑦宗像市（豊前裏打ち会麵）→⑧新宮町（やわ系うどん）→⑨福岡市東区（肉卵ゴボ天ぶっかけうどん）→**鯉鮎発祥の地**→⑩福岡市博多区（辛味噌いりこだしうどん）→⑪福岡市博多区（丸天うどん）→19:00博多駅（博多口）着

※うどんは代表的な物を記載しております（当日お好みのメニューをお召し上がりください）

※（前泊用/オプション）JR九州ステーションホテル小倉（1泊）お1人様¥10,000-でご用意

■利用予定バス：北九州市営または西鉄バス宗像または昭和バスまたはJR九州バス

（画像/ご案内するバスの例と鯉鮎発祥の地）



■募集人員：各回限定20名様（最少催行6名）※新型コロナウイルスの県内感染状況を鑑みて判断します

■旅行代金：お一人さま6,900円（大人子供同額/税込）■うどん1杯付き（残りの店では各自お好きなメニューをお選びいただき現地払いしてください）※GoToトラベル事業および福岡県旅行造成支援金の適用につきましては、事務局からの通達により別途「割引額」をご案内を申し上げます（随時、弊社ホームページおよびFaceBookでご案内いたします）。想定販売価格お一人様¥3,900-（日帰り旅行助成金最大¥3,000-の場合）。

■添乗員が同行して、うどんの特徴、おすすめメニューなど解説しお世話いたします

■お申し込み：MHI福岡株式会社（福岡県知事登録旅行業第2-825号/JATA正会員）

旅行業務取扱管理者 奥野剛久 〒808-0135 北九州市若松区ひびきの2-6

■本件に関するお問合せは：(担当)村田まで / 電話:093-883-8812 ファクス:093-883-9970

この先もMHI福岡株式会社は、地域の路線バスを使った限定企画をシリーズ化し、地域に密着した3つのポイントを掲げ、積極的に展開してまいります。

① 訪問地の「地元住民の方々の目線で旅先を見る」ことで地域の魅力再発見に貢献します

② 乗継ぎ、乗り換えが少ない「体に優しい」バリアフリー的な未来志向型の企画を実施します

③ 訪問地のみなさまにも「私たちの地元の魅力」をお伝えし、今後も交流を活発化させます

今後ともどうぞよろしくご厚意申し上げます。

以上

MHI福岡株式会社

MHI Fukuoka Co., Ltd

〒808-0135 福岡県北九州市若松区ひびきの2-6

2-6 HIBIKINO WAKAMATSU-Ward

Tel: 093-883-8812 Fax: 093-883-9970

KITAKYUSHU-City, FUKUOKA Pref #808-0135 JPN

Mail: info@mankai-hospitality.com

Tel: +81-93-883-8812 Fax: +81-93-883-9970

www.mankai-hospitality.com